

Pressebilder – Credits

## Kampf um Sichtbarkeit

3. Dezember 2022 bis 7. Mai 2023

Bitte verwenden Sie das Bildmaterial nur im Rahmen der Ankündigung und aktuellen Berichterstattung über die Ausstellung und nennen Sie bei der Veröffentlichung die angegebenen Bildunterschriften und Copyrightangaben.



Paula Monjé

**Deutsches Volksfest im 16. Jahrhundert,**  
1883, Öl auf Leinwand, 207 x 165 cm,  
Staatliche Museen zu Berlin, Nationalgalerie

© Staatliche Museen zu Berlin,  
Nationalgalerie / Andres Kilger



Dora Hitz

**Bildnis eines kleinen Mädchens,** vor 1897, Öl  
auf Leinwand, 100,5 x 73 cm, Staatliche  
Museen zu Berlin, Nationalgalerie

© Staatliche Museen zu Berlin,  
Nationalgalerie / Andres Kilger



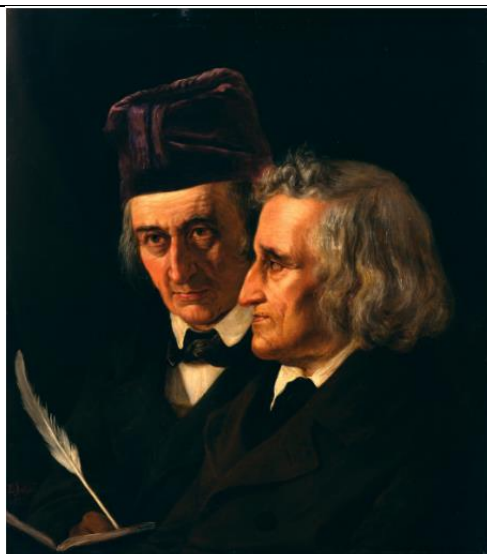
Sabine Lepsius  
**Monica, die Tochter der Künstlerin**, 1900, Öl  
auf Leinwand, 93 x 75 cm, Staatliche Museen  
zu Berlin, Nationalgalerie

© Staatliche Museen zu Berlin,  
Nationalgalerie / Andres Kilger



Anna Dorothea Therbusch  
**Selbstbildnis**, um 1780, Öl auf Leinwand  
36,9 x 32,3 cm, Staatliche Museen zu Berlin,  
Nationalgalerie

© Staatliche Museen zu Berlin,  
Nationalgalerie / Andres Kilger



Elisabeth Jerichau-Baumann  
**Doppelporträt der Brüder Jacob und  
Wilhelm Grimm**, 1855, Öl auf Leinwand  
63 x 54 cm, Staatliche Museen zu Berlin,  
Nationalgalerie

© Staatliche Museen zu Berlin,  
Nationalgalerie / Andres Kilger



Volkmar, Antonie

**Bildnis der Marianne Beschütz, verh. Perl,**  
1868, Öl auf Leinwand, 110 x 92 cm,  
Staatliche Museen zu Berlin, Nationalgalerie

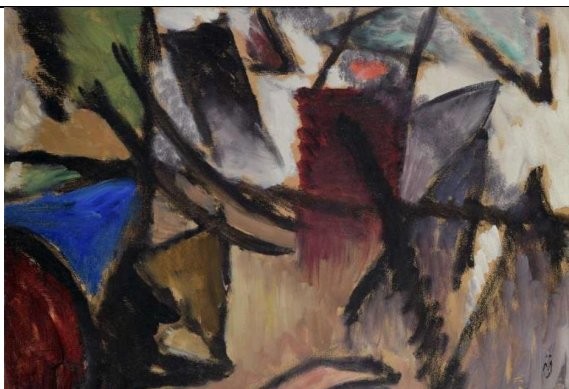
© Staatliche Museen zu Berlin,  
Nationalgalerie / Klaus Göklen



Lepsius, Sabine

**Kinderbildnis (Margarete Catharina Litten),**  
1895, Öl auf Leinwand, 134 x 69,5  
Rahmenmaß, Staatliche Museen zu Berlin,  
Nationalgalerie

© Staatliche Museen zu Berlin,  
Nationalgalerie / Andres Kilger

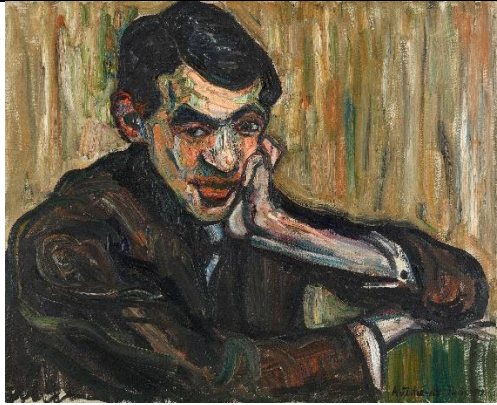


Gabriele Münter

**Abstraktion,** 1912, Öl auf Pappe, 59,5 x 80 cm  
Rahmenmaß, Staatliche Museen zu Berlin,  
Nationalgalerie

© Staatliche Museen zu Berlin,  
Nationalgalerie / Andres Kilger / VG Bild-  
Kunst, Bonn 2022





Augusta von Zitzewitz  
**Bildnis des Malers Jules Pascin**, 1913, Öl auf  
Leinwand, 53,5 x 65 cm, Staatliche Museen zu  
Berlin, Nationalgalerie

© Staatliche Museen zu Berlin,  
Nationalgalerie / Andres Kilger



Ambrosia Tønnesen  
**Bildnisrelief einer älteren Dame**, 1881, Gips  
getönt, 47 x 34 x 5,5 cm, Staatliche Museen  
zu Berlin, Nationalgalerie

© Staatliche Museen zu Berlin,  
Nationalgalerie / Andres Kilger



Juliette Samuel-Blum  
**Narziss**, nach 1909, Marmor, 19,7 x 42,8 x  
22,3 cm, Staatliche Museen zu Berlin,  
Nationalgalerie

© Staatliche Museen zu Berlin,  
Nationalgalerie / Andres Kilger



Käthe Kollwitz  
**Liebespaar II**, 1913, Bronze, 93 x 71,5 x 53,5  
cm, Staatliche Museen zu Berlin,  
Nationalgalerie

© Staatliche Museen zu Berlin,  
Nationalgalerie / Andres Kilger



Renée Sintenis  
**Badende**, 1915, Bronze, 23,2 x 6,6 x 6,3 cm  
(mit Sockel), Staatliche Museen zu Berlin,  
Nationalgalerie

© Staatliche Museen zu Berlin,  
Nationalgalerie / Bernd Sinterhauf / VG Bild-  
Kunst, Bonn 2022