

---

## Edwin Scharff Museum Neu-Ulm

Petrusplatz 4  
89231 Neu-Ulm

Tel: +49(0)731-70502520

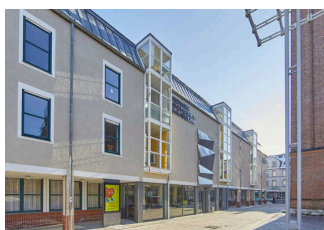
esm@neu-ulm.de  
[www.edwinscharffmuseum.de](http://www.edwinscharffmuseum.de)

### Informationen für Allergiker und Menschen mit Lebensmittelunverträglichkeiten

Die Informationen zur Barrierefreiheit basieren auf einer Selbstauskunft der Einrichtung.

#### Fotos zur Einrichtung

---



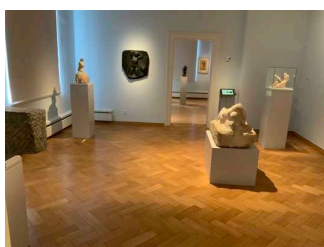
Edwin Scharff  
Museum Neu-Ulm

©Edwin Scharff Museum

---

#### Altbau – EG: Kunstausstellungen

---



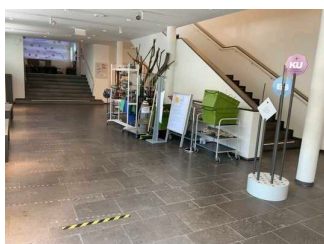
Altbau – EG:  
Kunstausstellungen

©Angelika Herrmann

---

#### Weg zwischen Kasse und Treppen sowie Aufzug Neubau

---



Weg zwischen Kasse  
und Treppen sowie  
Aufzug Neubau

©Angelika Herrmann

---

Die Breite des Weges/Flures ist nicht eingeschränkt.

## Altbau – EG: Tür zwischen Aufzug und Ausstellung

---



Altbau – EG: Tür  
zwischen Aufzug und  
Ausstellung

©Angelika Herrmann

---

Höhe der Türschwelle: 2 cm

## Altbau – 1. OG: Sonderausstellung

---



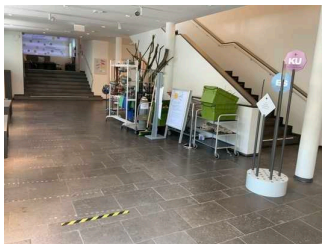
Altbau – 1. OG:  
Sonderausstellung

©Angelika Herrmann

---

## Weg zwischen Kasse und Treppen sowie Aufzug Neubau

---



Weg zwischen Kasse  
und Treppen sowie  
Aufzug Neubau

©Angelika Herrmann

---

Die Breite des Weges/Flures ist nicht eingeschränkt.

# Tür

## Altbau – 1. OG: Tür zwischen Treppenhaus und Ausstellung

---



Altbau – 1. OG:  
Tür zwischen  
Treppenhaus und  
Ausstellung

©Angelika Herrmann

---

Höhe der Türschwelle: 1,5 cm

## Altbau – EG: Tür zwischen Aufzug und Ausstellung

---



Altbau – EG: Tür  
zwischen Aufzug und  
Ausstellung

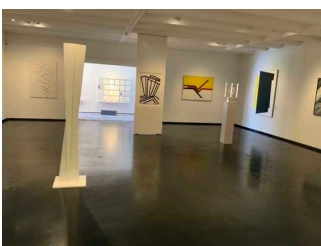
©Angelika Herrmann

---

Höhe der Türschwelle: 2 cm

## Neubau – 1. OG: Kunstausstellungen

---



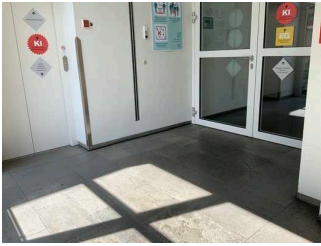
Neubau – 1. OG:  
Kunstausstellungen

©Angelika Herrmann

## Flur/Weg/Gang innen

### Neubau – 1. / 2. / 3. OG: Weg zwischen Treppe sowie Aufzug und Tür zur Ausstellung

---



Neubau – 1. / 2. / 3.  
OG: Weg zwischen  
Treppe sowie  
Aufzug und Tür zur  
Ausstellung

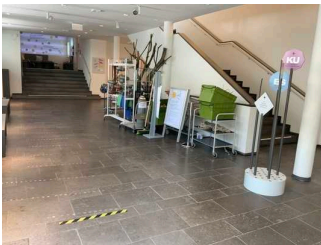
©Angelika Herrmann

---

Die Breite des Weges/Flures ist nicht eingeschränkt.

### Weg zwischen Kasse und Treppen sowie Aufzug Neubau

---



Weg zwischen Kasse  
und Treppen sowie  
Aufzug Neubau

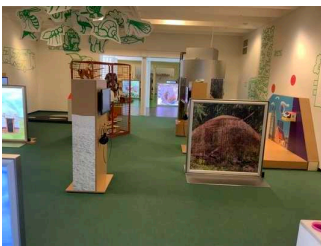
©Angelika Herrmann

---

Die Breite des Weges/Flures ist nicht eingeschränkt.

## Neubau – 2. OG: Kindermuseum

---



Neubau – 2. OG:  
Kindermuseum

©Angelika Herrmann

---

## Flur/Weg/Gang innen

### Weg zwischen Kasse und Treppen sowie Aufzug Neubau

---



Weg zwischen Kasse  
und Treppen sowie  
Aufzug Neubau

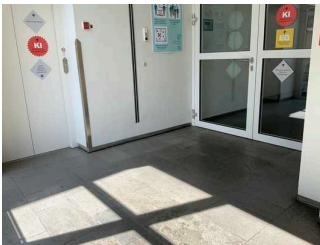
©Angelika Herrmann

---

Die Breite des Weges/Flures ist nicht eingeschränkt.

### Neubau – 1. / 2. / 3. OG: Weg zwischen Treppe sowie Aufzug und Tür zur Ausstellung

---



Neubau – 1. / 2. / 3.  
OG: Weg zwischen  
Treppe sowie  
Aufzug und Tür zur  
Ausstellung

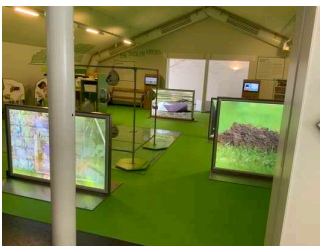
©Angelika Herrmann

---

Die Breite des Weges/Flures ist nicht eingeschränkt.

### Neubau – 3. OG: Kindermuseum

---



Neubau – 3. OG:  
Kindermuseum

©Angelika Herrmann

---

## Flur/Weg/Gang innen

### Weg zwischen Kasse und Treppen sowie Aufzug Neubau

---



Weg zwischen Kasse  
und Treppen sowie  
Aufzug Neubau

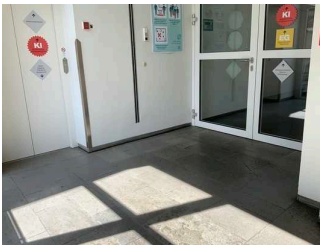
©Angelika Herrmann

---

Die Breite des Weges/Flures ist nicht eingeschränkt.

### Neubau – 1. / 2. / 3. OG: Weg zwischen Treppe sowie Aufzug und Tür zur Ausstellung

---



Neubau – 1. / 2. / 3.  
OG: Weg zwischen  
Treppe sowie  
Aufzug und Tür zur  
Ausstellung

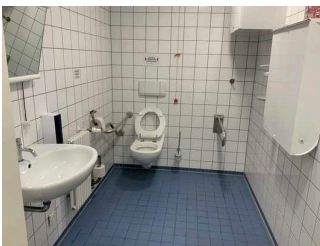
©Angelika Herrmann

---

Die Breite des Weges/Flures ist nicht eingeschränkt.

### Neubau – UG: Öffentliches WC

---



Neubau – UG:  
Öffentliches WC

©Angelika Herrmann

---

## Flur/Weg/Gang innen

### UG: Weg zwischen Aufzug sowie Treppe und Öffentlichem WC

---



UG: Weg zwischen Aufzug sowie Treppe und Öffentlichem WC

©Angelika Herrmann



UG: Weg zwischen Aufzug sowie Treppe und Öffentlichem WC

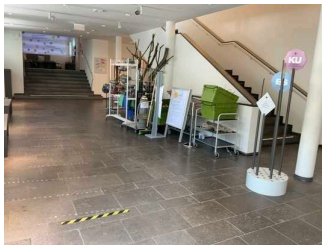
©Angelika Herrmann

---

Die Breite des Weges/Flures ist nicht eingeschränkt.

### Weg zwischen Kasse und Treppen sowie Aufzug Neubau

---



Weg zwischen Kasse und Treppen sowie Aufzug Neubau

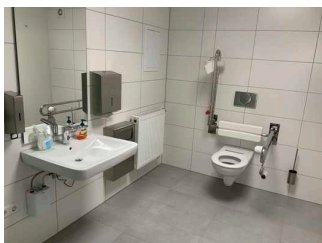
©Angelika Herrmann

---

Die Breite des Weges/Flures ist nicht eingeschränkt.

### EG – Museumscafé: Öffentliches WC

---

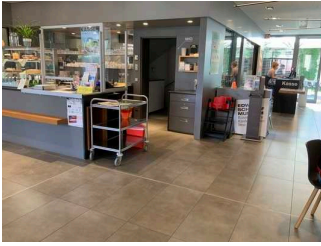


EG – Museumscafé:  
Öffentliches WC

©Angelika Herrmann

## Museumscafé: Weg zwischen Café und öffentlichem WC

---



Museumscafé: Weg zwischen Café und öffentlichem WC

©Angelika Herrmann



Museumscafé: Weg zwischen Café und öffentlichem WC

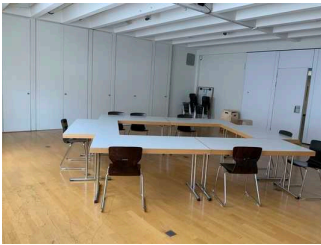
©Angelika Herrmann

---

Vorhandene Durchgänge sind mindestens 88 cm breit.

## Neubau – 1. OG: Vortragssaal

---



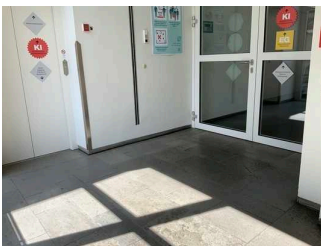
Neubau – 1. OG:  
Vortragssaal

©Angelika Herrmann

## Flur/Weg/Gang innen

### Neubau – 1. / 2. / 3. OG: Weg zwischen Treppe sowie Aufzug und Tür zur Ausstellung

---



Neubau – 1. / 2. / 3.  
OG: Weg zwischen  
Treppe sowie  
Aufzug und Tür zur  
Ausstellung

©Angelika Herrmann

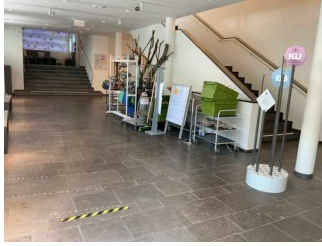
---

Die Breite des Weges/Flures ist nicht eingeschränkt.



## Weg zwischen Kasse und Treppen sowie Aufzug Neubau

---



Weg zwischen Kasse  
und Treppen sowie  
Aufzug Neubau

©Angelika Herrmann

---

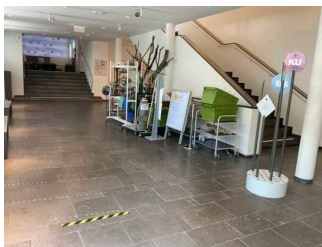
Die Breite des Weges/Flures ist nicht eingeschränkt.

## Neubau – 2. OG: Museumswerkstatt

### Flur/Weg/Gang innen

## Weg zwischen Kasse und Treppen sowie Aufzug Neubau

---



Weg zwischen Kasse  
und Treppen sowie  
Aufzug Neubau

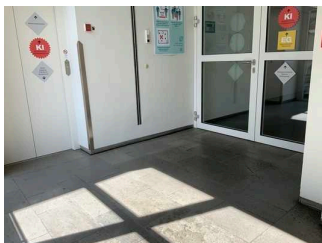
©Angelika Herrmann

---

Die Breite des Weges/Flures ist nicht eingeschränkt.

## Neubau – 1. / 2. / 3. OG: Weg zwischen Treppe sowie Aufzug und Tür zur Ausstellung

---



Neubau – 1. / 2. / 3.  
OG: Weg zwischen  
Treppe sowie  
Aufzug und Tür zur  
Ausstellung

©Angelika Herrmann

---

Die Breite des Weges/Flures ist nicht eingeschränkt.

## Service für Allergiker

## Allergien und Nahrungsmittelunverträglichkeiten

### Allgemeines

Kompletter Betrieb rauchfrei.

## **Fachkompetenz**

Mitarbeiter sind für den Umgang mit Personen mit Allergien geschult.

Art der Schulung: "Lebensmittelunverträglichkeiten und Allergien"

Kommentar: Anmerkung: Nicht alle Mitarbeiter sind geschult!

## **Tierhaarallergiker**

Keine Tiere im Betrieb und dessen unmittelbaren Umfeld.

## **Hausstaubmilbenallergiker**

Glatter Bodenbelag in zugänglichen Bereichen.

Boden wird täglich feucht gewischt.

## **Spezieller Ernährungsbedarf**

Informationen für Allergiker und Gäste mit speziellem Ernährungsbedarf (z.B. Restaurants, Reformhäuser) vorhanden.

Angaben zu den Inhaltsstoffen der verwendeten Nahrungsmittel (auch auf Anfrage).

Zwischenmahlzeiten auch außerhalb der vorgesehenen Essenszeiten.

Biokost wird nicht angeboten.

Von Geschmacksverstärkern freie Kost: auf Wunsch

Glutenfreie Kost: auf Wunsch

Fruktosefreie Kost: auf Wunsch

Von Hauptallergenen freie Kost wird nicht angeboten.

Laktosefreie Kost: auf Wunsch

Vegetarische Kost: mindestens 1 Hauptgericht auf der Speisekarte

Vegane Kost: auf Wunsch

Weitere spezielle Kost (z.B. nach religiösen oder kulturellen Aspekten: Halal, Hindu, kosher): wird nicht angeboten

Angaben zum Alkoholgehalt der Speisen: auf Nachfrage

Hinweise, dass das Personal bei Allergien und Nahrungsmittelunverträglichkeiten zur Verfügung steht: auf der Speisekarte